



MOBILE INFORM GROUP

ОТЧЕТ О ТЕСТИРОВАНИИ УСТРОЙСТВА

Обзор терминала сбора данных Honeywell 60S



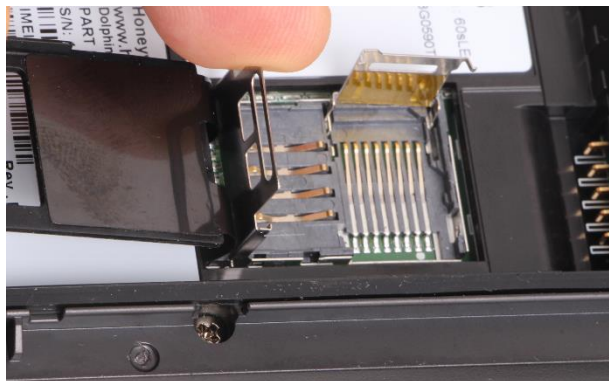
Терминал выполнен в форм-факторе смартфона с цифровой клавиатурой. С небольшим резистивным QVGA экраном размером 2,8”.



Терминал выполнен из пластика. Очень качественно, люфтов и скрипов не замечено. Кнопки нажимаются удобно и уверенно, имеют хорошую обратную связь.



Снизу универсальный разъем для подключения к креслу. В верхней части расположен сканер ШК. С тыльной стороны разъем для стилуса, 5MP камера, вспышка и отсек аккумулятора с резиновым уплотнителем.



За аккумулятором расположен отсек для SD и SIM карт. Карты вставляются «этажами», то есть для того, чтобы извлечь SD необходимо сперва достать SIM.

Терминал достаточно легкий, небольшого размера и удобно лежит в руке. Не хватает только ремешка.

Терминал имеет функцию горячей замены аккумулятора. Смена аккумулятора не составляет проблем: необходимо открыть защелку на крышке аккумуляторного отсека, затем крышка и аккумулятор легко извлекаются. Стандартный аккумулятор имеет емкость 3340mAh, что очень хорошо для подобного класса устройств.

К сожалению, не удалось произвести замеры времени работы, так как программа постоянно вылетала во время работы. Причины подобного поведения установить не удалось. Расчетное время работы при комнатной температуре около 12 часов.

Терминал выдерживает многократные падения на бетон с высоты 0,5м и имеет герметизацию уровня IP54. Исполнение устройства не вызывает сомнения в том, что устройство соответствует заявленным характеристикам.





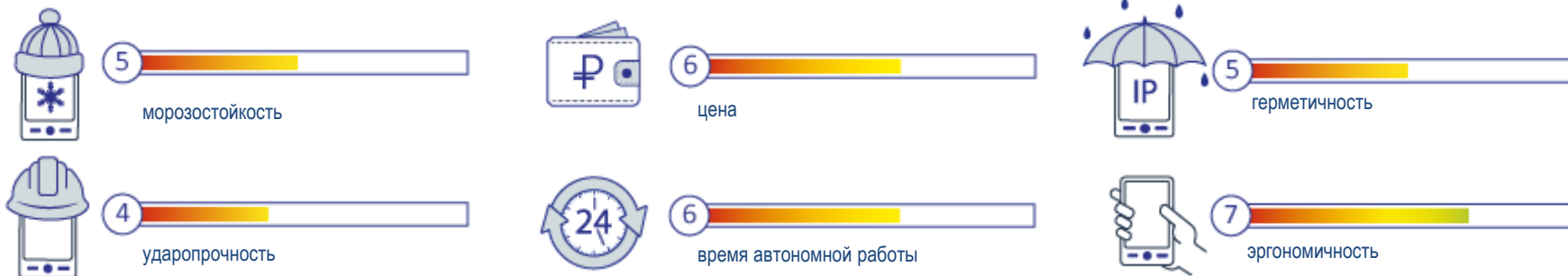
В терминале используется 2D сканер. Он имеет белую основную подсветку и красную подсветку «для прицеливания». Решение неудачное, так как с расстояния «прицельную» подсветку практически не видно.

Тем не менее сканер хорошо справляется с чтением 1D, 2D, а также поврежденных штрих-кодов.

Не очень быстро, но все-таки он считал все 6 поврежденных ШК.

Расстояние сканирование в зависимости от типа и размера ШК в таблице:

Размер шк	2 см	6 см	14 см
EAN13	20 см	45 см	65 см
QR	50 см	150 см	170 см



Заключение

В целом устройство производит хорошее впечатление. Это небольшой и легкий терминал, однако имеющий на борту 2D сканер ШК и сотовую связь. Сканер не отличается лучшими показателями, но вполне уверенно читает поврежденные ШК.

Можно рекомендовать его для использования выездными сотрудниками в тех компаниях, которые используют терминалы на Windows Mobile.

Терминал по своим характеристикам отстает от смартфонов на Андроид.

Из минусов могу отметить отсутствие кнопки выключения, а также «необычное» поведение тестовой утилиты.

